

## Schema allacciamento acquedotto fino al DN 1" 1/4

modulo

446.Mod\_Acq\_02\_REV.00

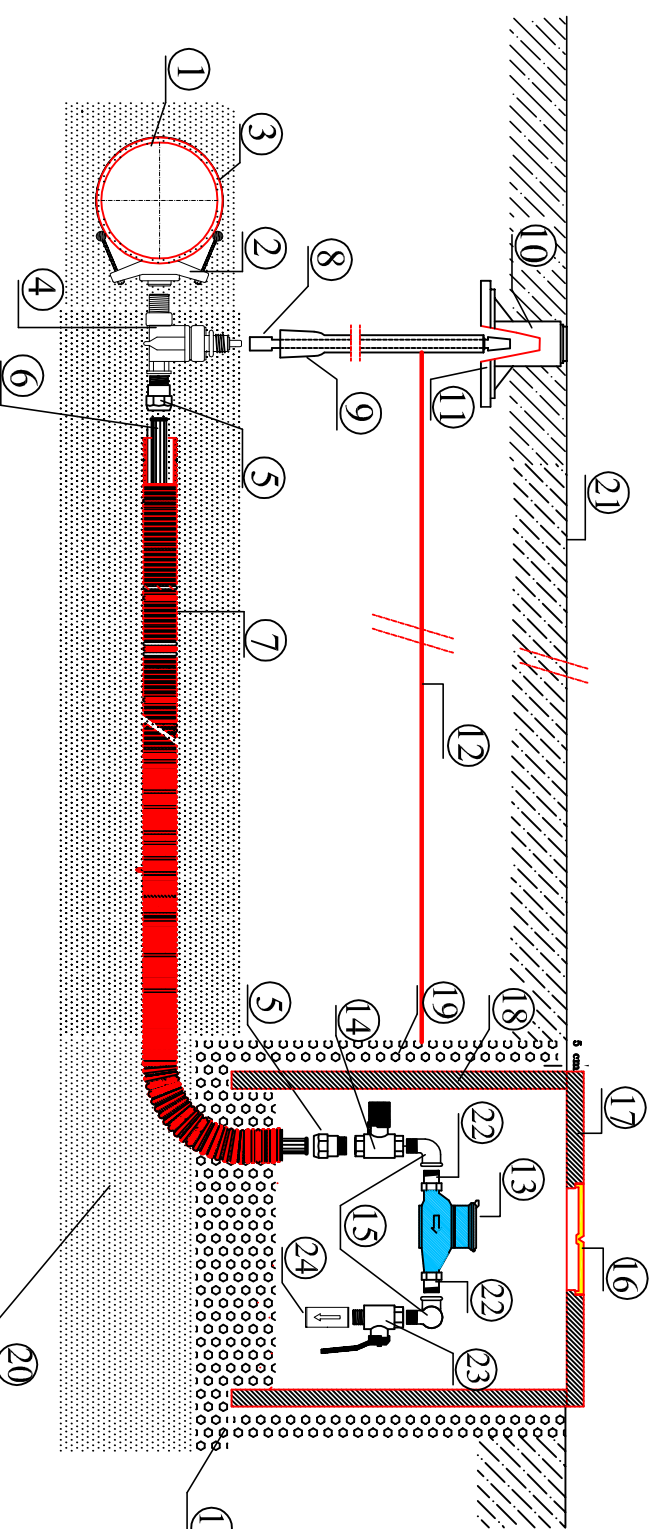
data 18.03.2014

pag. 1 di 2

### - Schema allacciamento d'utenza -

#### SEZIONE LONGITUDINALE

(Scala Deformata)



#### SCHEMA TIPO ALLACCIAMENTO DN 1" PER DERIVAZIONE DA TUBAZIONE IN GHISA, ACCIAIO E FIBROCEMENTO

##### DIMENSIONI POZZETTI (SENZA FONDO)

Allacciamento per contatore Dn 1/2" - cm 50x50x50 (interno)  
Allacciamento per contatore Dn 3/4" - cm 50x50x50 (interno)  
Allacciamento per contatore Dn 1" - cm 80x60x50 (interno)  
Allacciamento per contatore Dn 1" 1/4 - cm 80x60x50 (interno)

#### LEGENDA

- ① TUBAZIONE ESISTENTE IN GHISA, ACCIAIO O FIBROCEMENTO
- ② CORPO COLLARE DI PRESA SOTTOCARICO IN G.S. TIPO "RACI"
- ③ STAFFA COLLARE IN ACCIAIO RIVESTITA IN GOMMA
- ④ VALVOLE DI DERIVAZIONE IN G.S. TIPO "RACI"
- ⑤ MONOGIUNTO IN G.S. RIVESTITO EPOSSIDICAMENTE TIPO "HAWLE"
- ⑥ TUBO IN POLIETILENE AD PN 16
- ⑦ TUBO GIUANA IN POLIETILENE DOPPIO STRATO CORRUGATO EST.
- ⑧ ASTA DI MANOVRA IN ACCIAIO ZINCATO
- ⑨ TUBO PROTETTORE IN PE O PVC
- ⑩ CHIUSINO IN G.S. TELESCOPICO RIALZABILE A VITE MOD. "PAVA"
- ⑪ PIASTRA DI APPOGGIO IN CLS
- ⑫ NASTRO SEGNALETTORI L = 13 CM.
- ⑬ CONTATORE ACQUEDOTTO
- ⑭ VALVOLE A SFERA SIGILLABILE TIPO "RENIER" PESANTE
- ⑮ GOVITO IN GHISA MALLEABILE ZINCATO TIPO "AF" RIVESTITO CON NASTRO ANTICORROSIONE
- ⑯ PORTINA IN ACCIAIO ZINCATO A CALDO O GHISA
- ⑰ COBERCHIO IN GHISA O ACCIAIO ZINCATO
- ⑱ PROLUNGA IN CLS
- ⑲ GHIAIA
- ⑳ SABBIA
- ㉑ SEDE STRADALE
- ㉒ RACCORDO CONTATORE
- ㉓ VALVOLE A SFERA TIPO "RENIER" PESANTE
- ㉔ VALVOLE A SFERA TIPO "EUROPA"